



# PAS DE CENTRALE EN BASSE AUTOMNE

## CENTRALE DE VERBERIE

### **NOUVELLE TROMPERIE DE LA CCBA ET DE DIRECT ENERGIE**

Direct Energie et les maires (1) de la CCBA se coiffent d'une casquette écolo et essayent de détourner notre attention, en proposant de planter quelques arbres sur l'ancienne décharge industrielle de Néry-Saintines. Ils pensent ainsi faire passer la pilule du massacre du corridor écologique et avoir le droit de polluer encore plus notre région.

**Ils reconnaissent ainsi ouvertement l'impact destructeur de leur centrale au gaz.**

**Désormais avec Direct-Energie nous aurions droit chaque année pendant 30 ans aux 6000 tonnes de produits nocifs et microparticules que cracheront les cheminées de la centrale.**

Les élus de ces communes ont fermé les yeux sur la décharge il y a 40 ans.

Aujourd'hui, avec la complicité de Direct Energie, ils veulent nous en resservir pour 30 ans.

Marché de dupes ! **Ils continuent à prendre les habitants de la région pour des imbéciles.**

1) les maires de la CCBA qui participent à cette manipulation : MM Caron (Béthisy-St-Martin), Desmoulins (Saintines), Floury (Verberie), May (Béthisy-St-Pierre), Picart (Néry)

*Les chiffres officiels de l'enquête publique sur la centrale au gaz sont édifiants :*

*oxydes d'azote (Nox)*

*+ oxydes de soufre (Sox)*

*+ monoxydes de carbone*

*+microparticules*

*= 6010 tonnes par an.*

*Sans compter 2.604.000*

*tonnes de CO2, soit*

*l'équivalent de **40.000***

***voitures** tournant en*

*permanence sur le*

*plateau (base véhicules à 150g*

*de CO2/km et une vitesse*

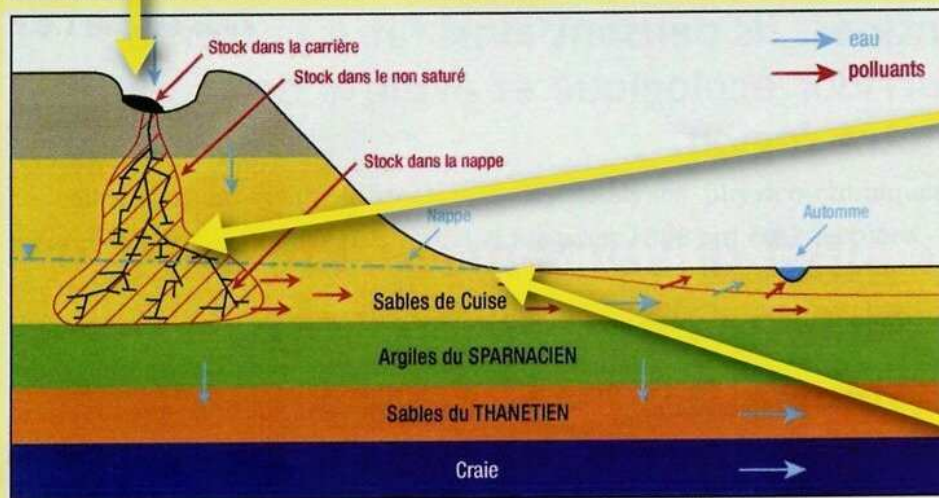
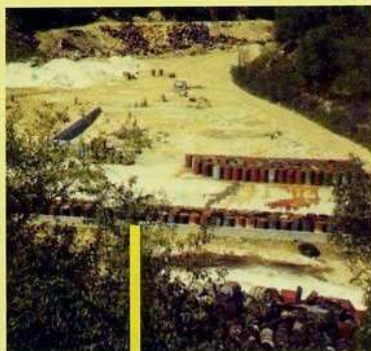
*moyenne de 50km/h)*



# La décharge industrielle de Néry-Saintines

## *pour comprendre en quoi la proposition des maires et de Direct Energie est dérisoire et ridicule*

Nous sommes à proximité du hameau de Vaucelles, entre les communes de Saintines et Néry



Pendant 5 ans, de 1967 à 1972, la société Rodanet a enfoui dans la carrière en haut de la colline des dizaines de milliers de futs de produits toxiques issus de l'industrie chimique. Des camions citernes entiers étaient déversés dans le sol.

La colline sous la carrière joue le rôle d'une « bonbonne » abritant, selon les experts 18.000 tonnes de déchets solides et jusqu'à 21.000 tonnes de déchets toxiques liquides

Les résurgences au-dessus de la couche argileuse s'accompagnent d'un écoulement de ces produits chimiques à l'origine des odeurs au pied de la colline. Ils transitent ensuite dans nappe phréatique et vers la rivière Automne

*Pesticides (lindane), hydrocarbures pétroliers, solvants halogénés, acides, produits soufrés, arsenic, bromures, chlorures, déchets de laboratoires, toluène, benzène, trichloréthylène (les odeurs !!), organo-halogénés, chlorure de vinyle, voici la panoplie des produits identifiés.*

**Déjà à l'époque les élus avaient fermé les yeux sur ce trafic**

*Selon les experts, il faudra quelques centaines d'années pour que la colline se vide de ses polluants.*

Les riverains des communes environnantes connaissent bien le sujet. C'est grâce à leur implication et à l'action de leur association pendant 20 ans auprès des pouvoirs publics, et auprès des élus pour qu'ils prennent enfin leurs responsabilités, qu'a pu être mise en place au pied de la colline la station d'épuration qui atténue les effets de surface de cette pollution.

Bien entendu l'excavation de la colline et le retraitement des dizaines de milliers de tonnes de produits chimiques et terres souillées a été étudié, mais c'est une opération à grand risque et qui se chiffrerait en dizaines de millions d'euros...

**Direct Energie propose juste de planter quelques arbres en haut dans la carrière !**

Michel Cussaguet, Président de l'Association des Riverains de la Décharge Néry-Saintines :  
« Cette opération n'apportera aucune solution. S'il y a de l'argent à mettre, il y a mieux à faire. Ce n'est pas en peignant la carrière d'un vert écolo que le problème sera réglé, surtout quand par ailleurs on se prépare à polluer pendant plus de 30 ans chaque habitant de notre région. Nous travaillons sur le dossier de la décharge depuis 20 ans et nous le connaissons parfaitement. Nous sommes très étonnés de ne pas avoir été consultés par Direct Energie ou par les maires de la CCBA »